

FRONIUS SMART METER

/ Contador bidireccional para registrar el consumo de energía en su hogar



/ El Fronius Smart Meter es un contador bidireccional que optimiza el autoconsumo y registra la curva de consumo de su hogar. Gracias a la medición de alta precisión y la rápida comunicación a través del interface Modbus RTU, la limitación de potencia remota, cuando hay límites impuestos, es más rápida y precisa que con el controlador S0. Junto con Fronius Solar.web, ofrece una visión detallada del consumo de energía en su hogar. Para la solución de almacenaje Fronius Energy Package basada en el Fronius Symo Hybrid, el Fronius Smart Meter permite realizar una gestión sistematizada de los distintos flujos de energía, optimizando así la energía total. Es perfecto para su uso junto al Fronius Symo, Fronius Symo Hybrid, Fronius Galvo, Fronius Primo, Fronius Eco y Fronius Datamanager 2.0.

FRONIUS SMART METER

DATOS TÉCNICOS	FRONIUS SMART METER 63A-3	FRONIUS SMART METER 50kA-3 ¹⁾	FRONIUS SMART METER 63A-1
Tensión nominal	400 – 415 V	400 – 415 V	230 – 240 V
Máxima corriente	3 x 63 A	3 x 50.000 A	1 x 63 A
Sección de cable de entrada	1 – 16 mm ²	0,05 - 4 mm ²	1 – 16 mm ²
Sección de cable de comunicación y neutro		0,05 – 4 mm ²	
Consumo de energía	1,5 W	2,5 W	1,5 W
Intensidad de inicio		40 mA	
Clase de precisión		1	
Precisión de energía activa		Class B (EN50470)	
Precisión de energía reactiva		Class 2 (EN/IEC 62053-23)	
Sobrecorriente de corta duración		30 x I _{max} / 0,5 s	
Montaje		Interior (Carril DIN)	
Carcasa (ancho)	4 módulos DIN 43880	4 módulos DIN 43880	2 módulos DIN 43880
Tipo de protección		IP 51 (marco frontal), IP 20 (terminales)	
Rango de temperatura de operación		-25 - +55°C	
Dimensiones (Altura x Anchura x Profundidad)	89 x 71,2 x 65,6	89 x 71,2 x 65,6	89 x 35 x 65,6
Interface para el inversor		Modbus RTU (RS485)	
Display	8 dígitos LCD	8 dígitos LCD	6 dígitos LCD

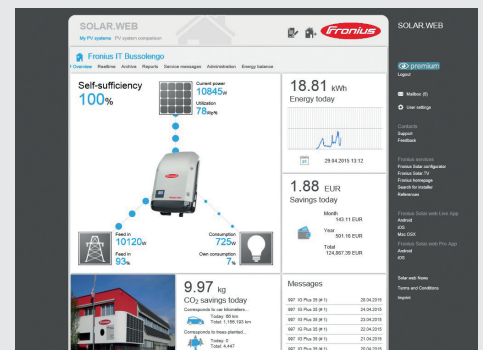
¹⁾ Disponible sin transformador de corriente. Más información sobre la correcta elección de los transformadores en www.fronius.es. El Fronius Smart Meter 50kA-3 estará disponible a finales del 2015.

VENTAJAS

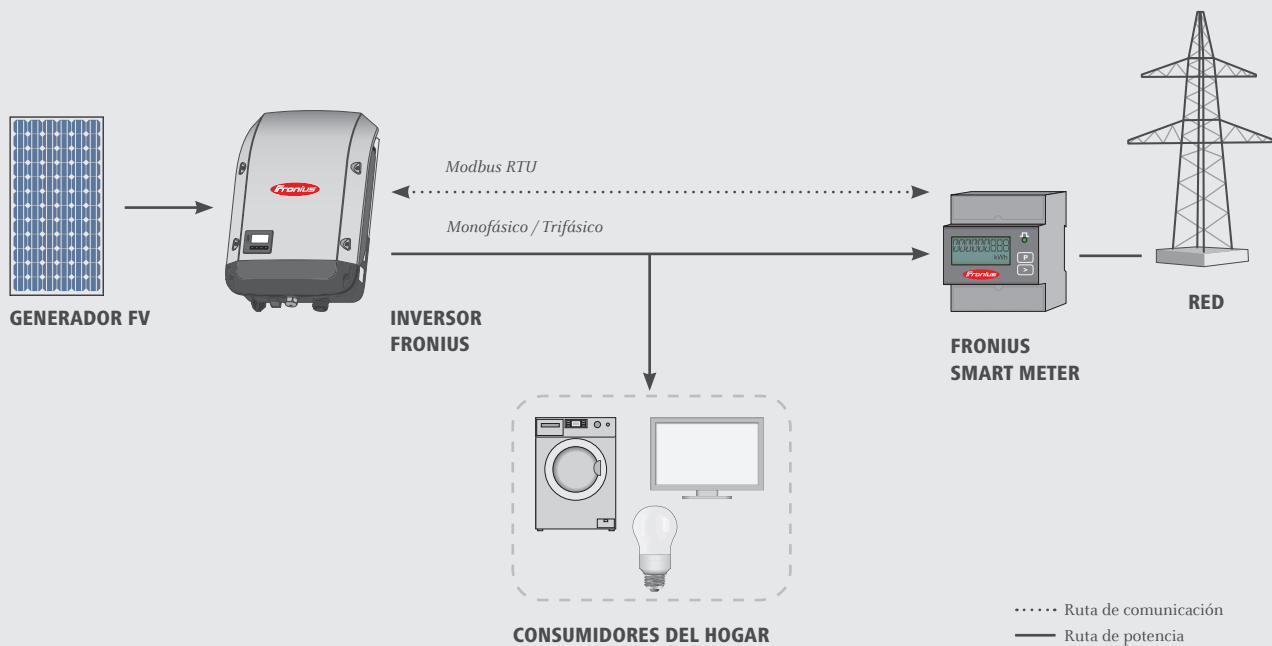
/ Limitación de potencia remota rápida y precisa

/ Junto con el Fronius Solar.web ofrece una visión detallada del consumo de energía en su hogar

/ Optimiza la gestión de energía con la solución de almacenaje Fronius Energy Package



ESQUEMA DE CONFIGURACIÓN



/ El Fronius Smart Meter es compatible con todos los inversores con un Interface RS485 (Modbus RTU). Para los inversores Fronius IG¹⁾, Fronius IG Plus y Fronius CL, funciona con el Fronius Datamanager 2.0 mientras que para el Fronius IG TL, Fronius Agilo y Fronius Agilo TL es necesario utilizar el Fronius Datamanager Box 2.0. El Fronius Smart Meter puede ser instalado en cualquier momento junto con el Fronius Datamanager 2.0, después de la puesta en marcha de un inversor.

¹⁾ No es posible reducir la potencia del inversor.

/ Perfect Welding / Solar Energy / Perfect Charging

SOMOS TRES DIVISIONES CON UNA MISMA PASIÓN: SUPERAR LÍMITES.

/ No importa si se trata de tecnología de soldadura, energía fotovoltaica o tecnología de carga de baterías, nuestra exigencia está claramente definida: ser líder en innovación. Con nuestros más de 3.000 empleados en todo el mundo superamos los límites y nuestras más de 1.000 patentes concedidas son la mejor prueba. Otros se desarrollan paso a paso. Nosotros siempre damos saltos de gigante. Siempre ha sido así. El uso responsable de nuestros recursos constituye la base de nuestra actitud empresarial.

Para obtener información más detallada sobre todos los productos de Fronius y nuestros distribuidores y representantes en todo el mundo visite www.fronius.com

v04 Nov 2014 ES

Fronius España S.L.U.
 Parque Empresarial LA CARPETANIA
 Miguel Faraday 2
 28906 Getafe (Madrid)
 España
 Teléfono +34 91 649 60 40
 Fax +34 91 649 60 44
 pv-sales-spain@fronius.com
 www.fronius.es

Fronius International GmbH
 Froniusplatz 1
 4600 Wels
 Austria
 Teléfono +43 7242 241-0
 Fax +43 7242 241-953940
 pv-sales@fronius.com
 www.fronius.com